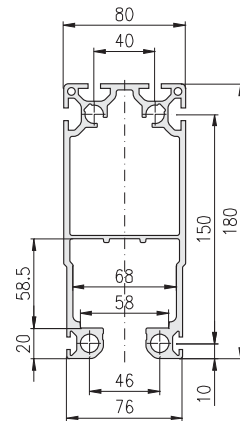
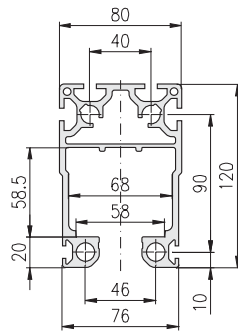
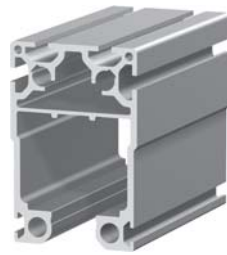
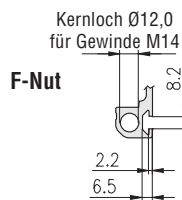
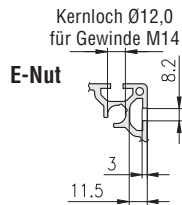


## Das Hängebahn System

**Hängebahn-Profile**
**Technische Daten**

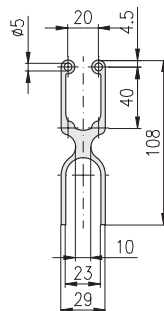
Material: Al Mg Si 0,5 F22  
 Zugfestigkeit: 220 N/mm<sup>2</sup>  
 Oberfläche: naturfarben eloxiert



Bezeichnung	Hängebahn-Profil 80x120	Hängebahn-Profil 80x180
Stange, 6 m	8.11.080120.64P.60	8.11.080180.64P.60
Trägheitsmoment cm <sup>4</sup>	$I_x = 354,0$ $I_y = 183,0$	$I_x = 1.005,0$ $I_y = 252,0$
Widerstandsmoment cm <sup>3</sup>	$W_x = 55,0$ $W_y = 46,0$	$W_x = 107,0$ $W_y = 63,0$
Gewicht kg/m	G = 5,8	G = 7,1

**Laufwagen-Profil**
**Technische Daten**

Material: Al Mg Si 0,5 F22  
 Zugfestigkeit: 220 N/mm<sup>2</sup>  
 Oberfläche: naturfarben eloxiert



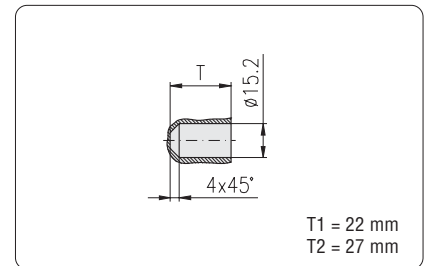
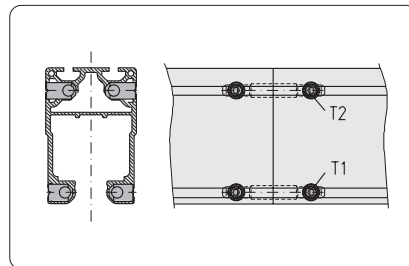
Bezeichnung	Laufwagen-Profil 29x108	
Stange, 6 m	8.19.029108.60	
Trägheitsmoment cm <sup>4</sup>	$I_x = 74,1$ $I_y = 10,5$	
Widerstandsmoment cm <sup>3</sup>	$W_x = 13,0$ $W_y = 7,2$	
Gewicht kg/m	G = 2,5	

**Verbindungssatz**



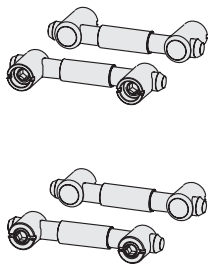
**Verwendung**

Zur stirnseitigen Verbindung der Hängebahn-Profile



T1 = 22 mm  
T2 = 27 mm

Bohrung für Querstück



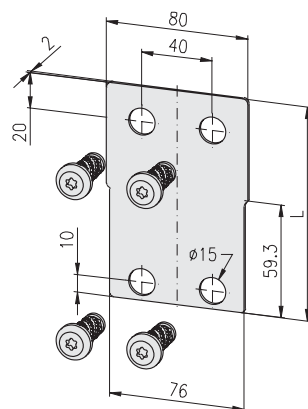
Bezeichnung		Gewicht	Bestell-Nr.
Verbindungssatz für Hängebahn-Profil		g	8.21.34/44V0
Einzelteile	Stck	Gewicht	Bestell-Nr.
Verlängerung	2	g	1.21.34V0
Verlängerung	2	g	1.21.44V0

**Abdeckkappen**



**Verwendung**

Abdeckkappen verhindern das Eindringen von Schmutz und vermeiden Schnittverletzungen



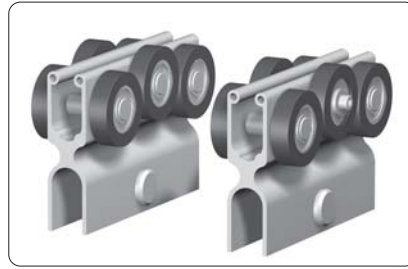
**Technische Daten**

Material: Aluminium

Oberfläche: naturfarben eloxiert

Bezeichnung	L	Gewicht	Bestell-Nr.
Abdeckkappe für Hängebahn-Profil 80x120	120	46,7 g	8.42.2080120
Abdeckkappe für Hängebahn-Profil 80x180	180	72,6 g	8.42.2080180
Verbinderschraube, E, selbstschneidend		38,0 g	1.21.VSEM135

**Laufwägen**



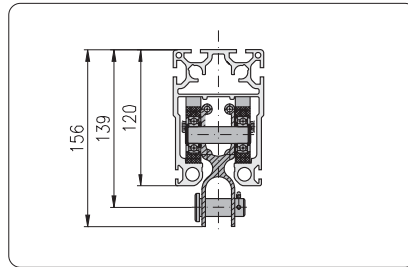
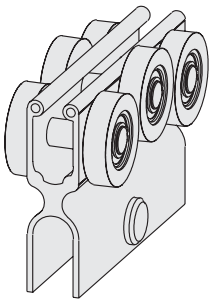
**Verwendung**

Laufwagen mit kugelgelagerten Hartgummirollen für geringste Reibung und geräuscharmen Lauf.

**Lieferumfang**

Ohne Parabelfeder

**Standard**



**Technische Daten**

Tragfähigkeit: 2.500 N

**Bezeichnung**

Laufwagen, standard, kpl.

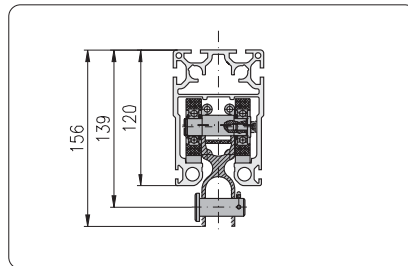
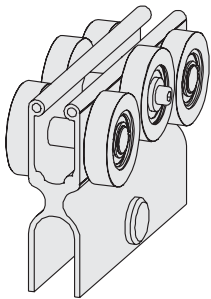
**Gewicht**

1.017 g

**Bestell-Nr.**

8.61.11029160

**Mittelrolle exzentrisch**



**Verwendung**

Durch die exzentrisch gelagerte Mittelrolle läßt sich der Laufwagen spielfrei einstellen.

**Bezeichnung**

Laufwagen, Mittelrolle exzentrisch, kpl.

**Gewicht**

1.065 g

**Bestell-Nr.**

8.61.12029160

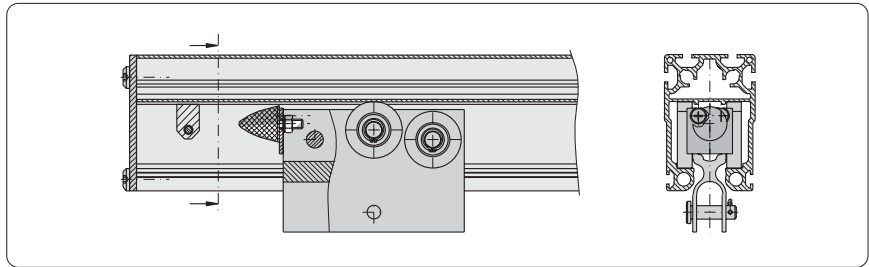
## Parabelfeder



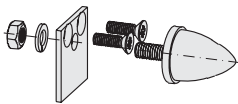
### Verwendung

Dämpfungselement für Laufwagen

## Montagesatz

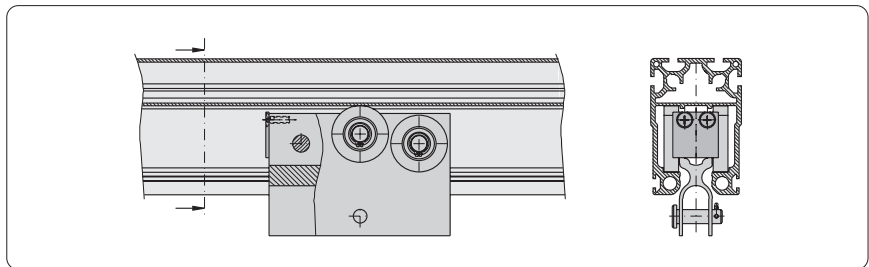


Anordnung ein- oder beidseitig

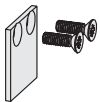


Bezeichnung		Gewicht	Bestell-Nr.
Parabelfeder-Montagesatz		57,8 g	8.61.21010
Einzelteile	Stck	Gewicht	Bestell-Nr.
Parabelfeder	1	34,0 g	8.61.21011
Befestigungsplatte	1	11,0 g	8.61.21012
Senkschraube DIN 7504, 5,5×25	2	3,4 g	0.63.D07504.05025
Sechskantmutter ISO 4032, M8	1	4,8 g	0.61.I04032.08
Federring DIN 128, A8	1	1,2 g	0.62.D00128.A8

## Gegenstück

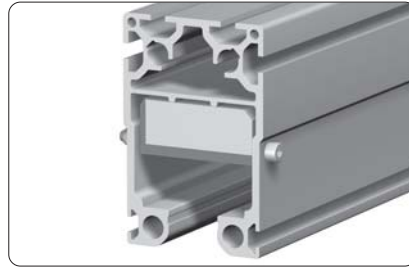


Anordnung bei Einsatz von zwei oder mehreren Laufwagen



Bezeichnung		Gewicht	Bestell-Nr.
Parabelfeder-Gegenstück, kpl.		19,6 g	8.61.21021
Einzelteile	Stck	Gewicht	Bestell-Nr.
Gegenstück	1	12,8 g	8.61.21022
Senkschraube DIN 7504, 5,5×25	2	3,4 g	0.63.D07504.05025

**Fahrwegbegrenzung**

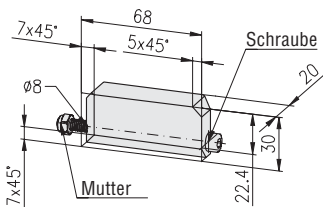
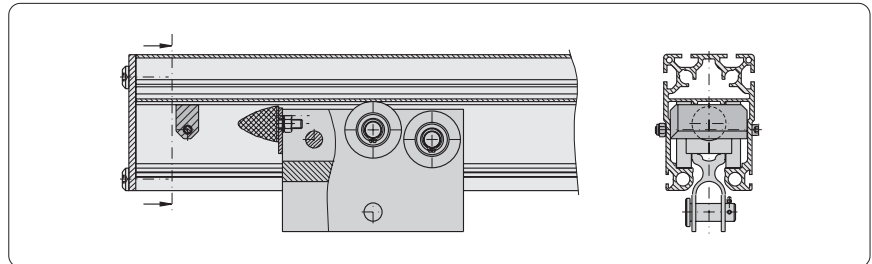


**Verwendung**

Fahrwegbegrenzung für Laufwagen

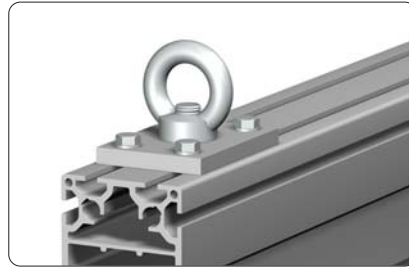
**Technische Daten**

Material: Aluminium eloxiert

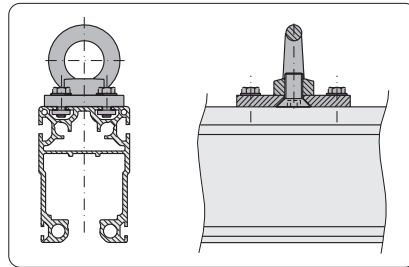


Bezeichnung	Gewicht	Bestell-Nr.	
Fahrwegbegrenzung, kpl.	87,8 g	8.61.31010	
Einzelteile	Stck	Gewicht	Bestell-Nr.
Fahrwegbegrenzung	1	65,0 g	8.61.31011
Zylinderschraube DIN 912 M6×85	1	19,8 g	0.63.D00912.06085
Sechskantmutter, selbstsichernd, DIN 982, M6	1	3,0 g	0.61.D00982.06

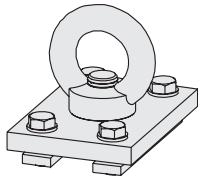
**Aufhängung**



**Verwendung**  
Aufhängung mit Ringschraube

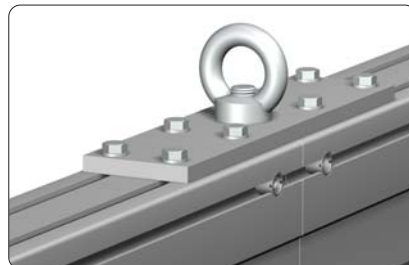


**Technische Daten**  
Material: Stahl verzinkt  
Tragfähigkeit: 5.000 N

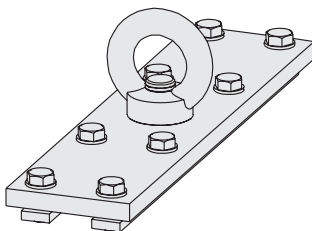
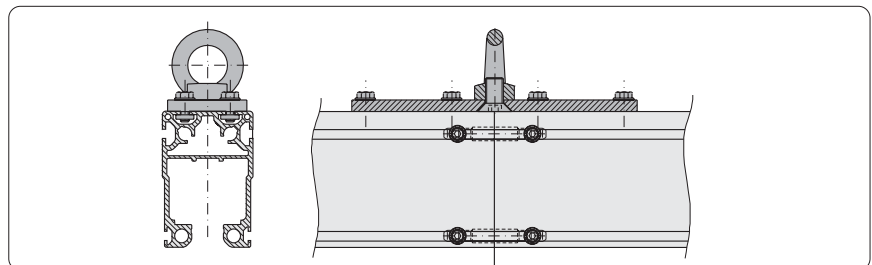


Bezeichnung	Gewicht	Bestell-Nr.
Aufhängung, kpl.	765,0 g	8.62.11070100

**Aufhängung für Profilverlängerung**

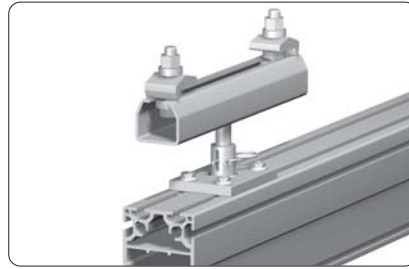


**Verwendung**  
Aufhängung zur Verstärkung der Profilverlängerung



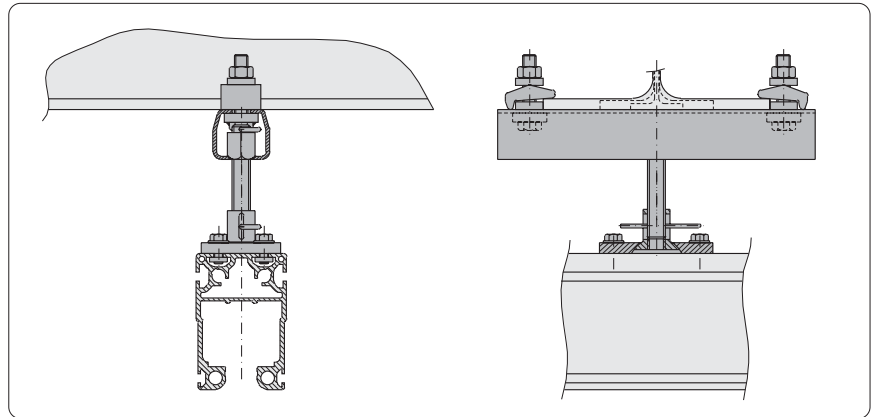
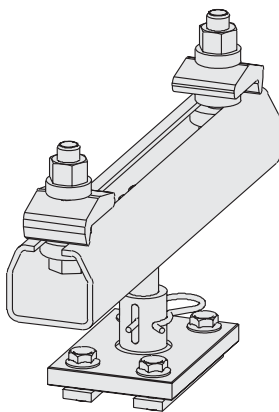
Bezeichnung	Gewicht	Bestell-Nr.
Aufhängung für Profilverlängerung, kpl.	1.610,0 g	8.62.11070200

**Aufhängung für T-Träger**



**Verwendung**  
Aufhängung am T-Träger

**Technische Daten**  
Material: Stahl verzinkt  
Tragfähigkeit: 5.000 N



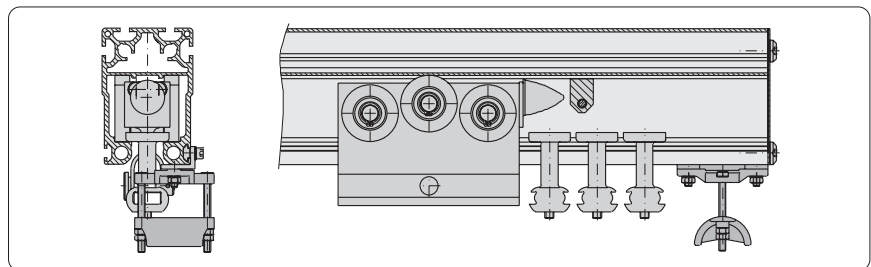
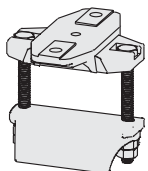
Bezeichnung	Gewicht	Bestell-Nr.
Aufhängung für T-Träger, kpl.	1.180 g	8.62.21070100

**Endklemme**



**Verwendung**  
Befestigung der Flachleitung am Hängebahnprofil

**Technische Daten**  
Material: PA



Bezeichnung	Gewicht	Bestell-Nr.
Endklemme	113 g	8.70.10010

**Spezial-Endklemme**

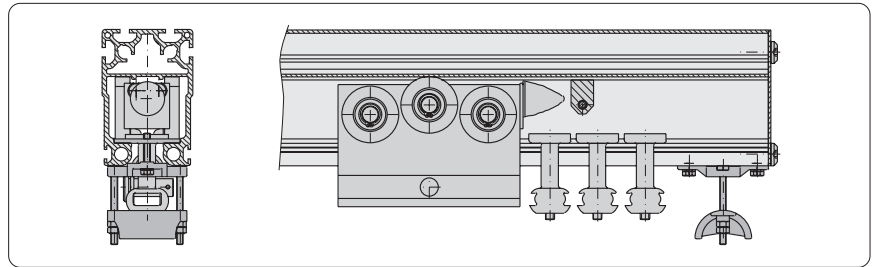
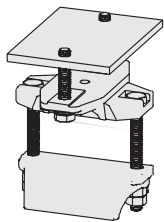
**Verwendung**

Befestigung der Flachleitung am Hängebahnprofil in der Laufwagenkammer

**Technische Daten**

Material:

- Platte: Aluminium, eloxiert
- Klemme: PA


**Bezeichnung**

Spezial-Endklemme

**Gewicht**

273 g

**Bestell-Nr.**

8.70.10020

**Wagenklemme**

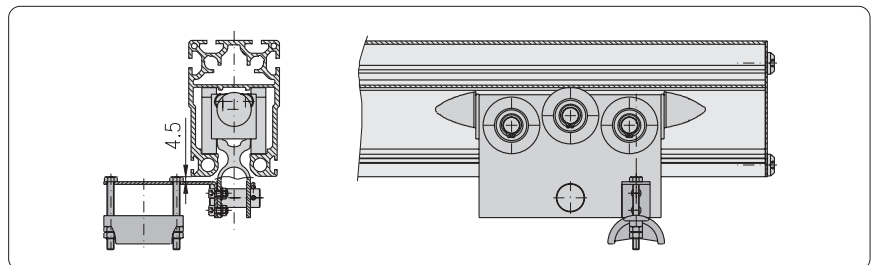
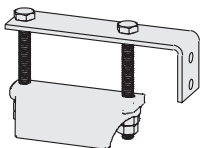
**Verwendung**

Befestigung der Flachleitung am Laufwagen

**Technische Daten**

Material:

- Winkel: Aluminium, eloxiert
- Klemme: PA


**Bezeichnung**

Wagenklemme

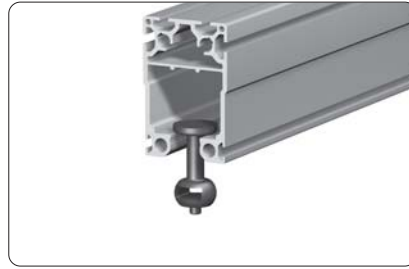
**Gewicht**

165 g

**Bestell-Nr.**

8.70.10030

**Kabel-Gleitschuh**

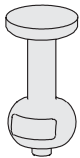
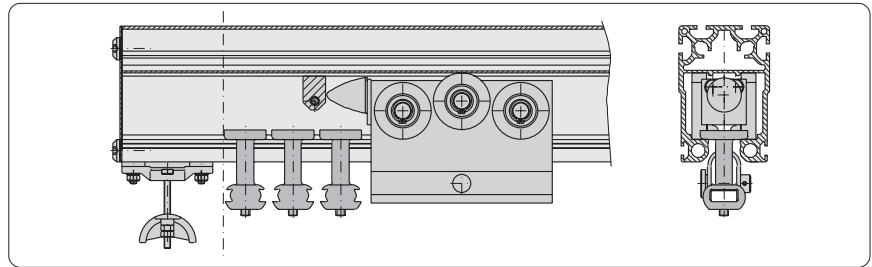


**Verwendung**

Gleitelement zum Aufhängen der Flachleitung in der Laufwagenkammer

**Technische Daten**

Material: PA



**Bezeichnung**

Kabel-Gleitschuh

**Gewicht**

48 g

**Bestell-Nr.**

8.70.10040

**Kabelwagen**

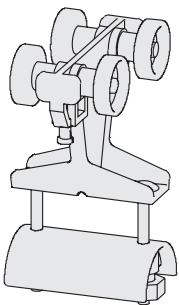
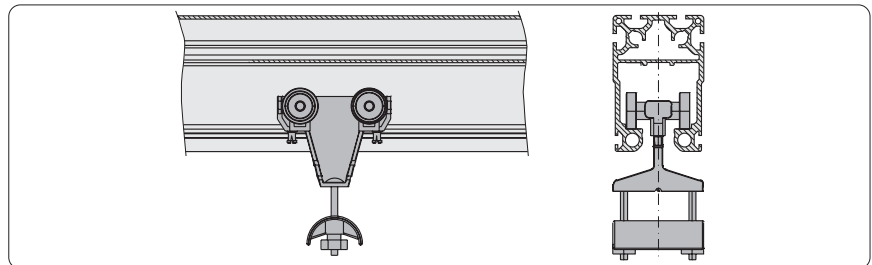


**Verwendung**

Wagen zum Aufhängen der Flachleitung in der Laufwagenkammer

**Technische Daten**

Material: PA



**Bezeichnung**

Kabelwagen

**Gewicht**

156 g

**Bestell-Nr.**

8.70.10050

Seite	Bestell-Nr.	Bezeichnung	1 Stück	PE = 100 Stck	
			€/Stck	€/Stck	€/PE
					<b>.99</b>
6	0.61.D00982.06	Sechskantmutter, selbstsichernd, DIN 982, M6	0,15	0,135	13,50
5	0.61.I04032.08	Sechskantmutter ISO 4032, M8	0,15	0,135	13,50
5	0.62.D00128.A8	Federring DIN 128, A8	0,03	0,027	2,70
6	0.63.D00912.06085	Zylinderschraube DIN 912 M6×85	0,35	0,315	31,50
5	0.63.D07504.05025	Senkschraube DIN 7504, 5,5×25	0,15	0,135	13,50
3	1.21.34V0	Verlängerung	3,99	3,591	359,10
3	1.21.44V0	Verlängerung	3,99	3,591	359,10
3	1.21.VSEM135	Verbinderschraube, E, selbstschneidend			

Seite	Bestell-Nr.	Bezeichnung	Stange 6 m		Packeinheit (PE)	
			€/m	€/Stg.	Stg./PE	€/m
				<b>.60</b>		<b>.61</b>
2	8.11.080120.64P	Hängebahn-Profil 80×120	55,30	331,80		
2	8.11.080180.64P	Hängebahn-Profil 80×180	69,90	419,40		
2	8.19.029108	Laufwagen-Profil 29×108				

Seite	Bestell-Nr.	Bezeichnung	1 Stück	PE = 100 Stck	
			€/Stck	€/Stck	€/PE
					<b>.99</b>
3	8.21.34/44V0	Verbindungssatz für Hängebahn-Profil	15,96	14,364	1.436,40
3	8.42.2080120	Abdeckkappe für Hängebahn-Profil 80×120	2,50		
3	8.42.2080180	Abdeckkappe für Hängebahn-Profil 80×180	2,80		
4	8.61.11029160	Laufwagen, standard, kpl.	97,60		
4	8.61.12029160	Laufwagen, Mittelrolle exzentrisch, kpl.	113,00		
5	8.61.21010	Parabelfeder-Montagesatz	17,40		
5	8.61.21011	Parabelfeder			
5	8.61.21012	Befestigungsplatte			
5	8.61.21021	Parabelfeder-Gegenstück, kpl.	14,90		
5	8.61.21022	Gegenstück			
6	8.61.31010	Fahrwegbegrenzung, kpl.	13,90		
6	8.61.31011	Fahrwegbegrenzung	13,40		
7	8.62.11070100	Aufhängung, kpl.	23,20		
7	8.62.11070200	Aufhängung für Profilverlängerung, kpl.	34,80		
8	8.62.21070100	Aufhängung für T-Träger, kpl.	73,20		
8	8.62.220161000	Gewindestange M16, 1.000 mm	9,48		
9	8.70.10010	Endklemme	9,20		
9	8.70.10020	Spezial-Endklemme	22,90		
9	8.70.10030	Wagenklemme	13,20		
10	8.70.10040	Kabel-Gleitschuh	4,70		
10	8.70.10050	Kabelwagen	25,00		

**Zahlungs- und Lieferbedingungen**

- Preisstellung:
- in EURO
  - netto
  - zuzüglich Mehrwertsteuer
  - ausschließlich Verpackung
  - ab Werk
  - Die Preise gelten, wenn nicht anders angegeben, für 1 Stück.
- Zahlung:
- innerhalb 14 Tagen nach Rechnungsstellung mit 2 % Skonto
  - innerhalb 30 Tagen nach Rechnungsstellung netto
- Mindermengenzuschlag:
- Bei einem Warenwert unter 150,00 EURO wird ein Kleinmengenzuschlag von 15,00 EURO berechnet.
- Wiedereinlagerungsgebühr:
- Bei Warenrücksendungen werden 20 % des Warenwertes, mindestens jedoch 25,00 EURO berechnet.
- Gültigkeit:
- Diese Preisliste ersetzt alle bis jetzt erschienenen Preislisten. Irrtum und Preisänderungen vorbehalten.
- Im übrigen gelten unsere jeweils gültigen Lieferbedingungen.

**Impressum**

Technische Änderungen vorbehalten.  
Alle Rechte vorbehalten.  
Nachdruck, auch auszugsweise, nur mit unserer schriftlichen Genehmigung.  
© MayTec Aluminium Systemtechnik GmbH,  
D - 85221 Dachau, 2005

**Australien**

**MayTec Australia P/L**  
Unit 1, 8 Prosperity Parade  
Warriewood, NSW 2102

Landesvorwahl: +61  
Telefon: (0) 2 / 9999 0890  
Telefax: (0) 2 / 9979 8703  
e-mail: [info@maytec.com.au](mailto:info@maytec.com.au)  
<http://www.maytec.com.au>

**Deutschland**

**MayTec Aluminium**  
Systemtechnik GmbH  
Kopernikusstraße 20  
D - 85221 Dachau

Landesvorwahl: +49  
Telefon: (0) 8131 / 33 36 - 0  
Telefax: (0) 8131 / 33 36 - 119  
e-mail: [mail@maytec.de](mailto:mail@maytec.de)  
<http://www.maytec.de>

**USA**

**MayTec Inc.**  
1625 Dundee Ave., Unit E-F  
Elgin, IL 60120

Landesvorwahl: +1  
Telefon: 847 - 429 - 0321  
Telefax: 847 - 429 - 0460  
e-mail: [mail@maytecinc.com](mailto:mail@maytecinc.com)  
<http://www.maytecinc.com>